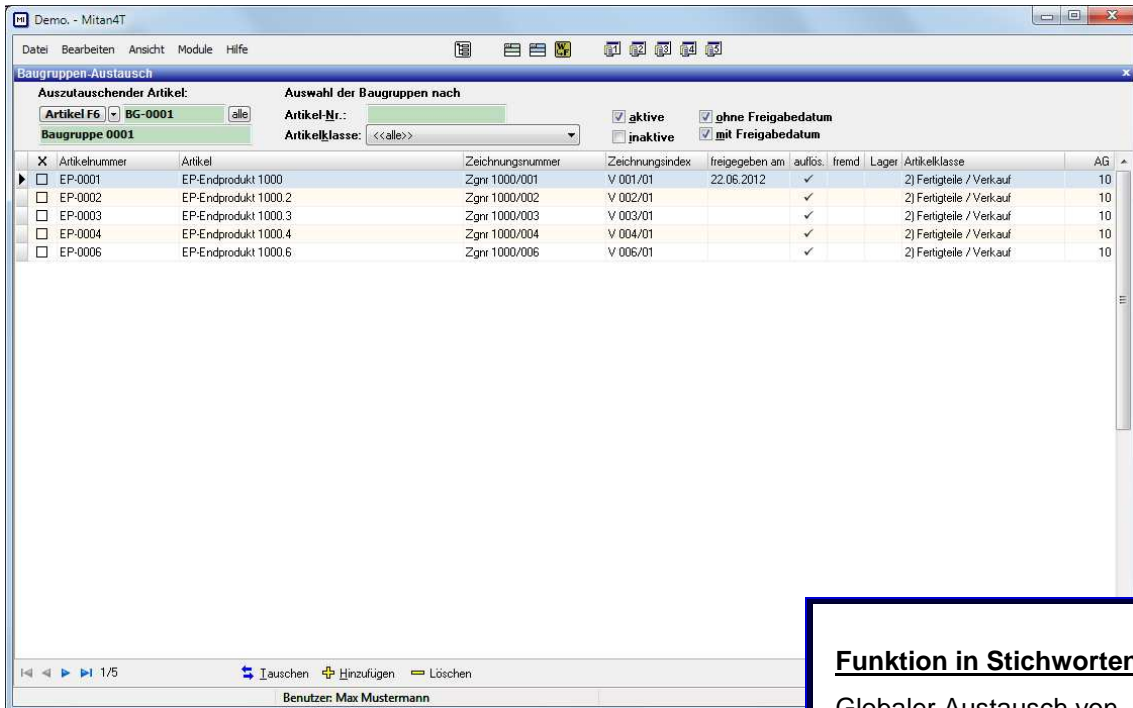




Mitan4T Baugruppen-Austausch



Funktion in Stichworten:

Globaler Austausch von Artikeln über alle Baugruppen/Produkte

Filter für verschiedene Auswahloptionen

Voraussetzung

PPS-Module:
Stücklisten/Arbeitspläne

Austausch von Material über alle Baugruppen

Bestimmte Materialien sind in mehreren Baugruppen bzw. bestimmte Baugruppen sind in mehreren Produkten enthalten.

Wenn ein Material vom Lieferanten nicht geliefert werden kann bzw. eine Baugruppe, z. B. infolge technischer Änderungen, erneuert werden muss, ist ein Austausch in allen zutreffenden Stücklisten erforderlich.

Der globale Austausch ist möglich in Form von

- Tauschen (ein Material/eine Baugruppe entfernen und ein neues Material hinzufügen),
- Hinzufügen (ein neues Material/eine neue Baugruppe hinzufügen),
- Löschen (ein Material/eine Baugruppe entfernen).

Durch dieses Modul wird die Routinearbeit bei gleichzeitiger Effizienzsteigerung erleichtert, da nicht jede Stückliste manuell überprüft werden muss.