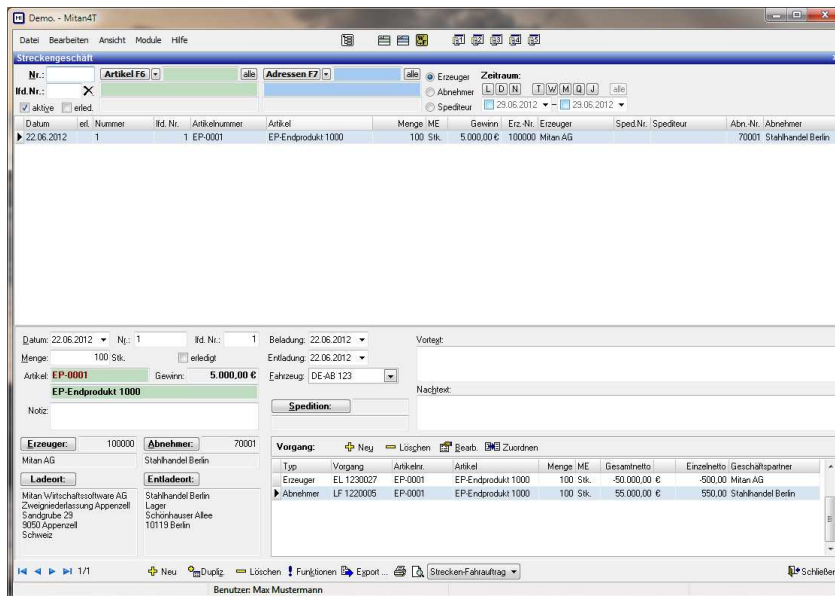




Streckengeschäfte

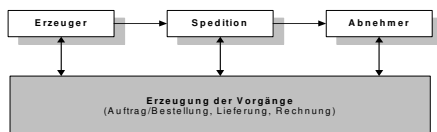


Ihre Vorteile im Überblick

- Automatische Zuordnung
- Exakte und schnelle Übersicht
- Berechnung von Gewinn/Verlust des Vermittlungsgeschäfts
- Streckengeschäftsanalyse
- Alle offenen Streckengeschäfte, in denen die Vorgänge auf *Rechnung* übernommen wurden, können automatisch auf "erledigt" gesetzt werden

Übersichtlichkeit

Das Modul gestattet die einfache und schnelle Übersicht, welche Vermittlungsgeschäfte abgeschlossen wurden und wie der **Erfüllungsstand** ist.



Die erforderlichen Vorgänge (Auftrag/Bestellung, Lieferung, Rechnung) werden mit dem Streckengeschäft angelegt und können ggf. nachträglich geändert werden.

Der aktuelle Stand in der Vorgangsbearbeitung wird im Modul Streckengeschäft angezeigt.

Buchungen

Materialpositionen aus vorhandenen Vorgängen können einem Geschäftspartner im Streckengeschäft nachträglich zugeordnet werden.

Optional besteht die Möglichkeit die Materialmengen auf verschiedene Lager, auch eigene externe Lager, im Modul *Lagerverwaltung* zu buchen.

Mit der Rechnungslegung für alle bzw. von allen beteiligten Geschäftspartnern wird das erzielte betriebswirtschaftliche Ergebnis in Form einer Gewinn- und Verlustrechnung ermittelt.

Tagesgeschäft

Für den schnellen und exakten Zugriff sorgen Filter- und Suchmöglichkeiten.

Auswertungen

Diverse Listen bzw. Auswertungen stehen zur Verfügung.

- Strecken-Fahrauftrag
- Strecken-Übersicht

Datenexport

Die Streckengeschäftsdaten können als Textdatei exportiert und einem externen Anwendungsprogramm, z.B. MS EXCEL, zur Verfügung gestellt werden.

Musterstrecke

Es kann eine Musterstrecke angelegt und für die anfallenden Streckengeschäfte dupliziert werden.

