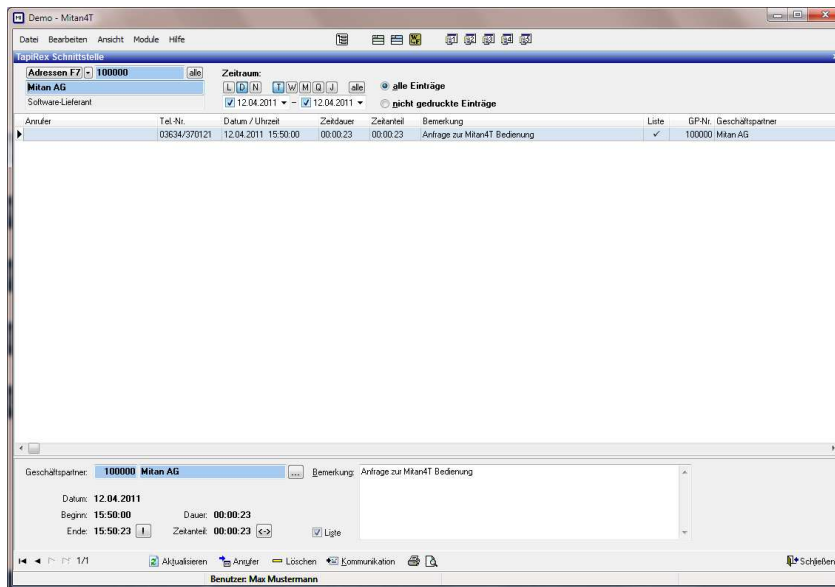




# Telefonanbindung



## Ihre Vorteile im Überblick

- Durchgängiges Kundenkontakmanagement
- Automatische Erfassung der Telefongespräche mit Kundenkontakten
- Schnelle Information über alle geschäftspartnerbezogene Telefonate
- Erfassung von Anrufen direkt für den Geschäftspartner

## TapiRex-Programm

Zum Modul *Kommunikation* existiert ein Untermenü **TapiRex Schnittstelle**. Darin werden die Telefonanrufe aus dem TapiRex - Programm übernommen.

## Adressdaten

Vor der ersten Nutzung von TapiRex erfolgt über die Schaltfläche [Anrufer] der Export der *Adressen* und der *Personen* mit deren *Telefonnummern* aus der Mitran- in die TapiRex-Datenbank.

Kommen neue Adressen und Personen hinzu, werden sie mit der Schaltfläche [Anrufer] übertragen und abgeglichen.

Es öffnet sich ein Dialog zur Auswahl einer Adress-Art und ggf. der Personen (sofern für diese Telefonaten vorhanden sind).

## TapiRex-Schnittstelle

Nach dem **Anruf** wird in das Modul *TapiRex-Schnittstelle* gewechselt und das Gesprächsende erfasst.

Der Anrufer wird automatisch anhand der Telefonnummer, die zu der Person hinterlegt ist, zugeordnet. Der Geschäftspartner wird übernommen.

Über [Aktualisieren] werden die Daten in der TapiRex - Schnittstelle nach neuen Anrufen aktualisiert.

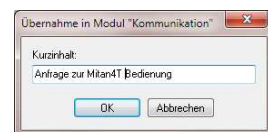
Über die gleichnamige Schaltfläche wird der ausgewählte Eintrag in das Modul **Kommunikation** übernommen.

Über die Markierung "Liste" kann eine Zusammenstellung der Anrufe mit Zeitanteil ausgedruckt werden.

Die automatische Internetsuche nach der Telefonnummer des Anrufers ist möglich.

## Kommunikation

Zur Übernahme in das Modul *Kommunikation* öffnet sich ein Dialog, in dem die *Bemerkung* ggf. ergänzt werden kann.



Die Einträge sind zum jeweiligen Geschäftspartner ersichtlich.

